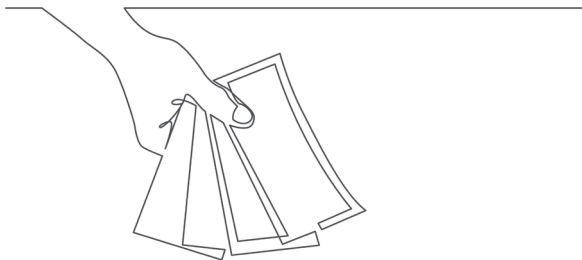


Ændringer i de social bestemmelser i trafikken



Ingen betaling afhængig af transportens hurtighed

Udover forbuddet mod betaling afhængig af den tilbagelagte strækning og/eller mængden af det transporterede gods, er betalinger afhængige af transportens hurtighed nu ligeledes forbudt.

Denne flyer findes på den følgende adresse

https://www.bag.bund.de/DE/Navigation/Verkehrsaufgaben/Kontrollen/kontrollen_node.html

Kan downloades på forskellige sprog.



Kolofon

Udgiver

Bundesamt für Güterverkehr
Werderstraße 34, 50672 Köln

Telefon: +49 (0)221 - 5776 - 0
Fax: +49 (0)221 - 5776 - 1777

Kontakt

poststelle@bag.bund.de
<http://www.bag.bund.de>

Tekst og design

Bundesamt für Güterverkehr (BAG)

Bildkilder

© Getty Images og Adobe Stock

Udgave

Oktober 2020

Layout | Tryk

Bundesministerium für Verkehr und digitale Infrastruktur (BMVI)
Referat Z 32, Pre-press | Hustrykkeri

Genoptryk og kopiering:
Alle rettigheder forbeholdt.



Mobility Package 2020

Ændringer i de social bestemmelser i trafikken



Ændringer i de social bestemmelser i trafikken

Mobilitetspakke I blev besluttet den 8. juli 2020. Mobilitetspakken reformerer EU-trafiksektoren betydeligt. De nye direktiver og forordninger blev offentliggjort den 31. juli 2020 i EU-Tidende. Indenfor områderne køre- og hviletider, såvel som fartskrivere, har ændringerne allerede været i brug siden den 20. august 2020. Herunder kan du se de væsentlige ændringer.

Ugentlig hviletid: Indkvartering/overnatning

De regelmæssige ugentlige hviletider og hver



ugentlig hviletid på mere end 45 timer, der indlægges som kompensation for den tidligere reducerede ugentlige hviletid, må ikke tilbringes i

et køretøj. Arbejdsgiveren afholder alle udgifter til indkvartering uden for køretøjet.

Mulighed for tilbagerejse: Hjemrejse til bopælen eller arbejdsstedet

Enhver chauffør, der krydser grænser, skal have muligheden for, inden for et tidsrum på fire uger, at vende tilbage til sin bopæl eller til virksomhedens arbejdssted.

Trafikvirksomheden



Ændringer i de social bestemmelser i trafikken

skal planlægge og dokumentere chaufførens arbejde, såvel som fremlægge dokumentationen på forlangende.

Ny mulighed: To på hinanden følgende ugentlige hviletider

Chauffør, der krydser grænser, kan indlægge to på hinanden følgende reducerede ugentlige hviletider, når de har indlagt fire ugentlige hviletider i fire på hinanden følgende uger. Heraf skal mindst to være regelmæssige ugentlige hviletider.

De to på hinanden følgende ugentlige hviletider skal begynde uden for arbejdsgiverens medlemsstat og chaufførens bopæl og udlignes af den derpå følgende ugentlige hviletid.

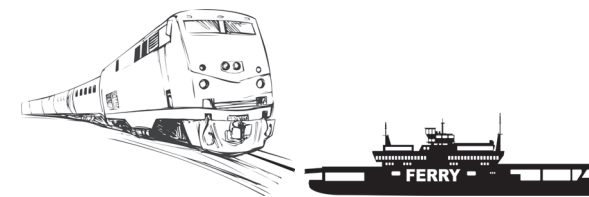
Overskridelse af den daglige og/eller ugentlige køretid: Tilbagevenden til virksomheden/bopælen

Chauffører må under særlige omstændigheder overskride den daglige og ugentlige køretid med op til en time, for at nå frem til arbejdsgiverens arbejdssted eller egen bopæl, for der at indlægge ugentlig hviletid, såfremt der ikke er fare for trafikikkerheden. Hvis chaufføren umiddelbart inden overskridelsen af køretiden har indlagt en uafbrudt kørepause på 30 minutter, må denne overskride køretiden med op til to timer, når chaufføren kører til sin arbejdsgivers arbejdssted eller sin bopæl for der at indlægge en regelmæssig ugentlig hviletid.

Ændringer i de social bestemmelser i trafikken

Chaufføren skal udligne og dokumentere enhver køretidsforlængelse med en tilsvarende hvilepause sammen med en hviletid indtil slutningen af den tredje uge efter den pågældende uge.

Afbrydelse hviletid: Færge/tog



Ved ledsagelse af et køretøj, der transporteres på en færge eller med tog, må chaufføren afbryde den regelmæssige daglige hviletid eller den reducerede ugentlige hviletid i alt en time under særlige forudsætninger. I løbet af denne regelmæssige daglige hviletid eller reduceret ugentlige hviletid skal chaufføren have en sovekabine, sovekøje eller liggeplads til rådighed. Denne undtagelse gælder kun for reducerede ugentlige hviletider, når rejsetiden med toget eller færge udgør mindst 8 timer og chaufføren i det tidsrum har adgang til en sovekabine.