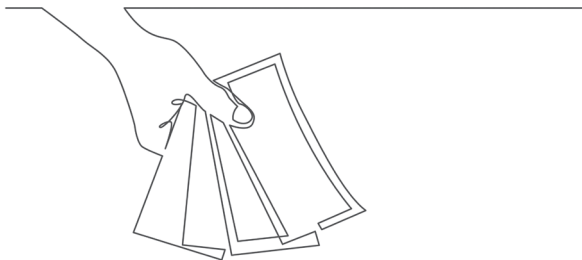


## Kelių eismo socialinių potvarkių pakeitimai



### Negalimas mokėjimas priklausomai nuo pristatymo spartumo

Be to, kad draudžiami mokėjimai dėl nustatyto atstumo ir (arba) gabenamų prekių kiekio, taip pat draudžiami ir mokėjimai, susiję su pristatymo sparta.

Šį lankstinuką rasite

[https://www.bag.bund.de/DE/Navigation/Verkehrsaufgaben/Kontrollen/kontrollen\\_node.html](https://www.bag.bund.de/DE/Navigation/Verkehrsaufgaben/Kontrollen/kontrollen_node.html)

ir galėsite parsisiųsti įvairiomis kalbomis.



### Mūsų rekvizitai

#### Leidėjas

Bundesamt für Güterverkehr  
Werderstraße 34, 50672 Köln

Telefonas: +49 (0)221 - 5776 - 0

Faksas: +49 (0)221 - 5776 - 1777

#### Kontaktai

poststelle@bag.bund.de  
<http://www.bag.bund.de>

#### Szöveg és tervezés

Federalinis krovinių gabenimo biuras  
Bundesamt für Güterverkehr (BAG)

#### Nuotraukos

© „Getty Images“ ir „Adobe Stock“

#### Paskutinė redakcija

2020 m. spalio

#### Maketas | Spausdinimas

Federalinė susisiekimo ir skaitmeninės infrastruktūros ministerija  
Bundesministerium für Verkehr und digitale Infrastruktur (BMVI)  
Z 32 skyrius, išankstinis spausdinimas | Nuosava spaustuve

Pakartotinis spausdinimas ir kopijavimas:  
visos teisės saugomos.



# Mobility Package 2020

Informacija apie eismo socialinius potvarkius



## Kelių eismo socialinių potvarkių pakeitimai

2020 liepos 8 d. buvo priimtas I mobilumo paketas. Mobilumo paketas iš esmės pertvarko ES eismo sektorių. Naujosios direktyvos ir potvarkiai buvo paskelbti 2020 liepos 31 d. ES oficialiajame leidinyje. Vairavimo ir poilsio laiko bei tachografų srityse pakeitimai taikomi jau nuo 2020 rugpjūčio 20 d. Toliau pateikiame svarbiausius pasikeitimus.

### Kassavaitinis poilsis: apgyvendinimas/nakvynė

Reguliarus kassavaitinis poilsis ir bet kuris ilgesnis



nei 45 valandų kassavaitinis poilsis, kompensuojantis ankstesnį sutrumpintą kassavaitinį poilsį, negali būti praleidžiamas

transporto priemonėje. Darbdavys apmoka visas išlaidas, susijusias apgyvendinimu ne transporto priemonėje.

### Grįžimo galimybės: vykimas namo į gyvenamąją vietą arba grįžimas į įmonės veiklos centrą

Kiekvienas vairuotojas, vykstantis į užsienį privalo turėti galimybę per keturių savaitių laikotarpį sugrįžti į savo gyvenamąją vietą arba į įmonės veiklos centrą. Transporto įmonė privalo



## Kelių eismo socialinių potvarkių pakeitimai

atitinkamai planuoti ir dokumentuoti vairuotojo darbą bei pateikti dokumentus to pareikalavus.

### Nauja galimybė: su iš eilės einantys sutrumpinti kassavaitiniai poilsiai

Vairuotojai vykdam į užsienį gali numatyti du iš eilės einančius sutrumpintus kassavaitinius poilsius, jeigu jie per keturias iš eilės einančias savaites numatė keturis kassavaitinius poilsius. Iš jų privalo būti mažiausiai du reguliarius kassavaitiniai poilsiai.

Du iš eilės einantys sutrumpinti kassavaitiniai poilsiai turi prasidėti ne valstybės narės darbdavio filiale ir vairuotojo gyvenamojoje vietoje bei turi kompensuoti tolesnį kassavaitinį poilsį.

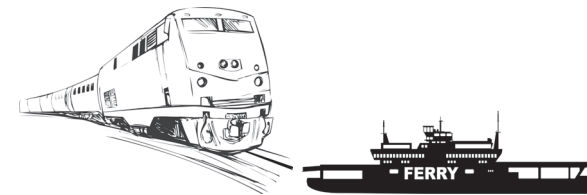
### Dienos ir (arba) savaitės vairavimo trukmės viršijimas: Grįžimas į įmonės veiklos centrą/gyvenamąją vietą

Esant neįprastoms aplinkybėms vairuotojams leidžiama dienos ir savaitės vairavimo trukmę viršyti iki vienos valandos, kad pasiektų darbdavio įmonės veiklos centrą arba savo gyvenamąją vietą, kad ten galėtų atlikti kassavaitinį poilsį, jeigu nebus pažeistas eismo saugumas. Jeigu vairuotojas prieš viršijant vairavimo trukmę numatė nepertraukiamą 30 minučių trukmės kelionės nutraukimą, jam leidžiama vairavimo laiką viršyti iki dviejų valandų, jeigu vairuotojas vyksta į savo darbdavio veiklos centrą arba savo gyvenamąją vietą, kad ten atliktų reguliary kassavaitinį poilsį.

## Kelių eismo socialinių potvarkių pakeitimai

Vairuotojas privalo kompensuoti ir dokumentuoti kiekvieną vairavimo trukmės prailginimą lygiaverte poilsio pertrauka su poilsio laiku iki trečiosios savaitės pabaigos pasibaigus savaitei.

### Poilsio laiko nutraukimas Keltai/geležinkeliai



Lydint gabenamą transporto priemonę kelte arba geležinkeliais, vairuotojams leidžiama reguliary kasdienį poilsio laiką arba sutrumpintus kassavaitinius poilsius esant tam tikroms aplinkybėms nutraukti iš viso du kartus daugiausiai vienai valandai. Šių reguliary kasdienių poilsio laikų arba sutrumpinto savaitinio poilsio laiko metu vairuotojui turi būti prieinama miegamoji kabina, kajutė arba miegamoji vieta. Ši išimtis taikoma reguliariems savaitiniams poilsio laikams tik tuomet, kai kelionės trukmė traukiniu arba keltu trunka mažiausiai 8 valandas ir vairuotojas jos metu turi priėjimą prie miegamosios kabinos.