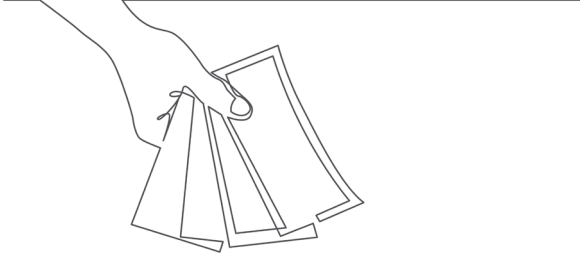


Araç trafiğindeki sosyal kurallardaki deęişiklikler



Taşımanın hızına baęlı olarak ödeme yapılmaz

Gidilen mesafeye ve/veya taşınan malların miktarına baęlı ödeme yapma yasağının yanında artık teslimatın hızına baęlı ödemeler de yasaktır.

Bu broşür aşığıdaki adresten

https://www.bag.bund.de/DE/Navigation/Verkehrsaufgaben/Kontrollen/kontrollen_node.html

farklı dillerde indirilebilir.



Künye

Yayıncı

Bundesamt für Güterverkehr
Werderstraße 34, 50672 Köln

Telefon: +49 (0)221 - 5776 - 0

Faks: +49 (0)221 - 5776 - 1777

İletişim

poststelle@bag.bund.de

<http://www.bag.bund.de>

Metin ve Tasarım

Bundesamt für Güterverkehr (BAG)

Resimler

© Getty Images ve Adobe Stock

Baskı

Ekim 2020

Şablon | Baskı

Bundesministerium für Verkehr und digitale Infrastruktur (BMVI)
Departman Z 32, Baskı ön aşaması | Kurumsal matbaa

Yeniden basım ve çoğaltma:

Tüm hakları saklıdır.



Mobility Package 2020

Araç Trafiğindeki Sosyal Kurallar Hakkında Bilgiler



Araç trafiğindeki sosyal kurallardaki deęişiklikler

8 Temmuz 2020'de I. mobilite paketi kararlařtırıldı. Mobilite paketi, AB karayolu trafięi sektöründe kapsamlı deęişiklikler yapıyor. Yeni yönergeler ve hükümler 31 Temmuz 2020'de AB resmi gazetesinde yayınlandı. Deęişiklikler direksiyonda olma ve dinlenme sürelerinin yanı sıra takometre alanlarında 20 Ağustos 2020'den beri uygulanıyor. Ařaęıda başlıca deęişiklikleri bulabilirsiniz.

Haftalık dinlenme süresi: Konaklama/Geceleme

Düzenli haftalık dinlenme süreleri ve 45 saatten fazla olması gereken, daha önceki düşük haftalık dinlenme süresini dengelemek için uygulanan her haftalık dinlenme süresi, bir araçta geçirilemez.

İřveren aracın dıřında konaklama için tüm masrafları üstlenir.

Geri dönme olanaęı: Konuta ya da iř yerine dönüş yolculuęu

Sınır ötesi trafikteki her sürücü dört haftalık bir süre içerisinde ikametgahına ya da řirketin merkezi geri dönme olanaęına sahip olmalıdır. Ulařım řirketi sürücülerin



Araç trafiğindeki sosyal kurallardaki deęişiklikler

çalışmasını buna uygun olarak planlamalı ve dokümantasyonunu yapmalı ve istek üzerine belgeleri ibraz etmelidir.

Yeni imkan: Arka arkaya iki adet kısaltılmış dinlenme süresi

Sürücüler sınır ötesi ulařımda, arka arkaya dört hafta en az dört adet haftalık dinlenme süresinde kullandıysa, arka arkaya iki adet kısaltılmış haftalık dinlenme süresi kullanabilir. Bunların en az iki tanesi düzenli haftalık dinlenme süresi olmalıdır.

Arka arkaya gelen, kısaltılmış haftalık dinlenme sürelerinin iřverenin şubesinin ve sürücünün ikametgahının bulunduğu üye ülkenin dıřında başlaması ve bunu izleyen haftalık dinlenme süresinden önce dengelenmesi gerekir.

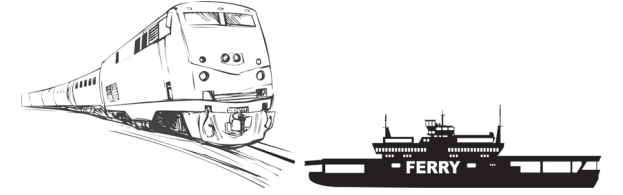
Günlük ve/veya haftalık sürüş sürelerinin ařılması: İřletmeye/İkematgaha dönüş yolculuęu

Sürücüler olaęanüstü kořullarda, araç trafiğindeki güvenlik tehlikeye sokulmadıęı sürece, günlük ve haftalık sürüş süresini bir saate kadar aşarak iřverenin iř yerine ya da kendi ikametgahına ulaşabilir ve burada haftalık dinleme süresini kullanabilir. Sürücü sürüş süresini aşmadan hemen önce kesintisiz olarak 30 dakikalık bir sürüş molası verdiyse, sürücü iřverenin iř yerine ya da ikametgahına doęru gidiyorsa sürüş süresini iki saate kadar aşarak burada olaęan bir haftalık dinlenme süresi kullanabilir.

Araç trafiğindeki sosyal kurallardaki deęişiklikler

Sürücü her sürüş süresi uzatmasını, ilgili haftadan sonraki üçüncü haftanın sonuna kadar bir dinlenme süresiyle birlikte eřdeęer bir dinlenme molasıyla dengelemeli ve belgelemelidir.

Dinlenme süresinde kesinti: Arabalı vapurlar/Tren



Sürücüler, arabalı vapurla ya da trenle taşınan bir aracın eşliğinde olaęan günlük dinlenme süresini ya da düşürülmüş haftalık dinlenme süresini belli kořullar altında toplam en fazla bir saatliğine kesintiye uğratabilir. Bu olaęan günlük dinlenme süresinde ya da azaltılmış haftalık dinlenme süresinde sürücü bir uyku kabini, bir gemi yataęı ya da yatacak bir yer kullanabilmelidir. Bu istisna, trenle ya da arabalı vapurla yapılan yolculuk en az 8 saat sürüyorsa ve sürücü bu sırada bir uyku kabinine erişebiliyorsa, olaęan haftalık dinlenme süreleri için geçerlidir.