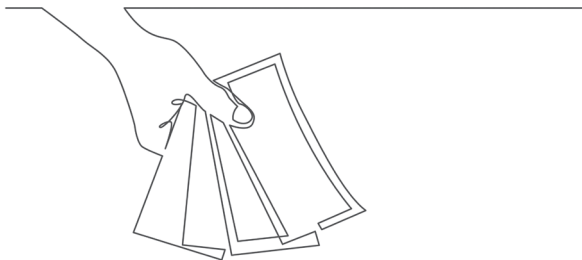


## A közúti szállításra vonatkozó szociális jogszabályok módosításai



### A fizetés nem függ a szállítás gyorsaságától

A megtett távolság és/vagy a szállított áruk mennyiségétől függő fizetés tiltásán kívül ezentúl a kiszállítás gyorsaságától függő fizetés is tilos.

A tájékoztató letölthető innen:

[https://www.bag.bund.de/DE/Navigation/Verkehrsaufgaben/Kontrollen/kontrollen\\_node.html](https://www.bag.bund.de/DE/Navigation/Verkehrsaufgaben/Kontrollen/kontrollen_node.html)

A tájékoztató több nyelven is elérhető.



### Impresszum

#### Kiadó

Bundesamt für Güterverkehr  
Werderstraße 34, 50672 Köln

Telefon: +49 (0)221 - 5776 - 0  
Faks: +49 (0)221 - 5776 - 1777

#### Kapcsolat

poststelle@bag.bund.de  
<http://www.bag.bund.de>

#### Szöveg és tervezés

Szövetségi Áruszállítási Hivatal  
Bundesamt für Güterverkehr (BAG)

#### Képek forrása

© Getty Images és Adobe Stock

#### Frissítve

2020. októberében

#### Elrendezés | Nyomtatás

Közlekedésért és Digitális Infrastruktúráért Felelős Szövetségi  
Minisztérium  
Bundesministerium für Verkehr und digitale Infrastruktur (BMVI)  
Osztály: Z 32, nyomdai előkészítés | Házon belüli nyomtatás

Utánnymás és sokszorosítás:  
minden jog fenntartva.



# Mobilitási csomag 2020

Információk a közúti szállításra  
vonatkozó szociális jogszabályokról



## A közúti szállításra vonatkozó szociális jogszabályok módosításai

2020. július 8-án elfogadták a mobilitási csomagot. A mobilitási csomag átfogóan megreformálja az uniós közúti szállítást. Az új irányelveket és rendeleteket 2020. július 31-én tették közzé az Európai Unió Hivatalos Lapjában. A vezetési és pihenőidők, valamint a menetíró készülékek tekintetében a módosításokat már 2020. augusztus 20-a óta alkalmazzák. Az alábbiakban megtalálja a jelentős változásokat.

### Heti pihenőidő: Szálláshely/éjszakázás

A rendszeres heti pihenőidőt vagy egy 45 óránál



hosszabb, a csökkentett heti pihenőidő kompenzációjaként tartott heti pihenőidőt a járművezető nem töltheti a járműben.

A járművön

kívüli szálláshellyel kapcsolatos költségeket a munkáltatónak kell fedeznie.

### Hazatérés lehetősége: hazautazás a járművezető otthonába vagy a telephelyre

A nemzetközi szállításban részt vevő járművezetőknek lehetőséget kell biztosítani arra, hogy négy héten belül visszatérhessenek az otthonukba vagy



## A közúti szállításra vonatkozó szociális jogszabályok módosításai

a vállalkozás telephelyére. A fuvarozónak ennek megfelelően kell terveznie és dokumentálnia a járművezető munkáját, valamint kérés esetén be kell tudni mutatnia a szükséges dokumentumokat.

### Új lehetőség: két egymást követő csökkentett heti pihenőidő

A nemzetközi szállításban részt vevő járművezetők két egymást követő csökkentett heti pihenőidőt tarthatnak, feltéve, hogy a járművezető bármely négy egymást követő héten legalább négy, heti pihenőidőt tart. Ezek közül legalább kettőnek rendszeres heti pihenőidőnek kell lennie.

A két egymást követő csökkentett heti pihenőidőt a munkáltató székhelye szerinti tagállamon és a járművezető tartózkodási helye szerinti országon kívül kell megkezdeni, és a következő heti pihenőidő előtt kompenzálni kell.

### A napi és/vagy heti vezetési idő túllépése: visszatérés a telephelyre/a járművezető otthonába

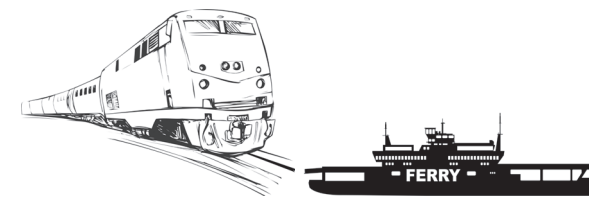
Amennyiben ez nem veszélyezteti a közúti közlekedés biztonságát, a járművezető kivételes körülmények között legfeljebb egy órával túllépheti a napi és a heti vezetési időt, hogy elérje a munkáltató telephelyét vagy saját tartózkodási helyét, hogy ott heti pihenőidőt vegyen ki. Ugyanezen feltételek mellett a járművezető legfeljebb két órával túllépheti a napi és heti vezetési időt, feltéve, hogy 30 perces, megszakítás nélküli szünetet tartott közvetlenül az annak érdekében meghosszabbított vezetési idő előtt,

## A közúti szállításra vonatkozó szociális jogszabályok módosításai

hogy elérje a munkáltató telephelyét vagy saját lakóhelyét, hogy ott rendszeres heti pihenőidőt vegyen ki.

A vezetési idő meghosszabbításának időtartamát a járművezetőnek kompenzálnia kell egy, a kérdéses hetet követő harmadik hét vége előtt bármely másik pihenőidővel egyben megtartott, a vezetési idő meghosszabbításával egyenértékű pihenőidővel, ezt pedig dokumentálnia kell.

### A pihenőidő megszakítása: komp/vasút



Amennyiben a járművezető egy komppal vagy vonattal szállított járművet kísér, a rendszeres napi pihenőidőt vagy csökkentett heti pihenőidőt bizonyos feltételek teljesülése esetén legfeljebb kétszer meg lehet szakítani legfeljebb egy órára. E rendszeres napi pihenőidő vagy csökkentett heti pihenőidő során a járművezető számára hálókabinnak vagy háló- vagy fekvőhelynek kell rendelkezésre állnia. A rendszeres heti pihenőidők tekintetében ez az eltérés kizárólag abban az esetben alkalmazandó a kompon vagy vonaton történő utazásokra, ha az utazás időtartama legalább 8 óra, és a járművezető számára ennek során hálókabin áll rendelkezésre.