



Bundesamt  
für Güterverkehr

# Mautverkehr KOMPAKT

Ausgabe Juli 2022

# Mautverkehr KOMPAKT

## -Ausgabe Juli 2022-

### Allgemeine Entwicklung des Straßengüterverkehrs

Die Fahrleistungen im Juni befinden sich 0,3 % über dem Durchschnitt der letzten 24 Monate und liegen 0,9 % höher als im Vormonat. Nach Rückgängen in den letzten Monaten ergibt sich eine leicht steigende Tendenz.

### Entwicklung des Straßengüterverkehrs in den letzten zwei Jahren

Nach einer Erholung im 2. Halbjahr 2020 erfolgte ein erneuter leichter Einbruch im Januar und Februar 2021, der wahrscheinlich auf die Corona-Situation zurückzuführen ist. Der laufende 24-Monatsdurchschnitt liegt aber weiterhin deutlich über dem Niveau vor der Covid-19-Pandemie (Durchschnitt des Jahres 2019). Der Rückgang seit März 2022 kann vermutlich auf den schlagartigen Anstieg der Kraftstoffpreise zurückgeführt werden.

### Entwicklung des Straßengüterverkehrs im Monatsverlauf

Durch Pfingsten am 05. und 06. Juni sowie dem regionalen Feiertag Fronleichnam am 16. Juni 2022 wird der 7-Tagesdurchschnitt leicht nach unten gedrückt. Im Laufe des Monats sinkt der 7-Tagesdurchschnitt um rund 3 Indexpunkte und zeigt eine sinkende Tendenz im Laufe des Junis an. Der unbereinigte maximale Tageswert liegt bei rund 180 Punkten am 08. Juni. Der geringste Werktagewert tritt mit 116 Punkten am regionalen Brückentag, dem 17. Juni, auf.

### Herkunftsländer im Straßengüterverkehr

Der Anteil der Fahrleistung der inländischen Fahrzeuge im Juni 2022 ist um rund 1,3 Prozentpunkte im Vergleich zum Juni 2019 zurückgegangen. Die Anteile der durch polnische und litauische Fahrzeuge erbrachten Fahrleistung sind als einzige unter den TOP-10 Fahrleistungsländern gestiegen. Die Anteile anderer Herkunftsländer sind marginal gesunken bzw. unverändert.

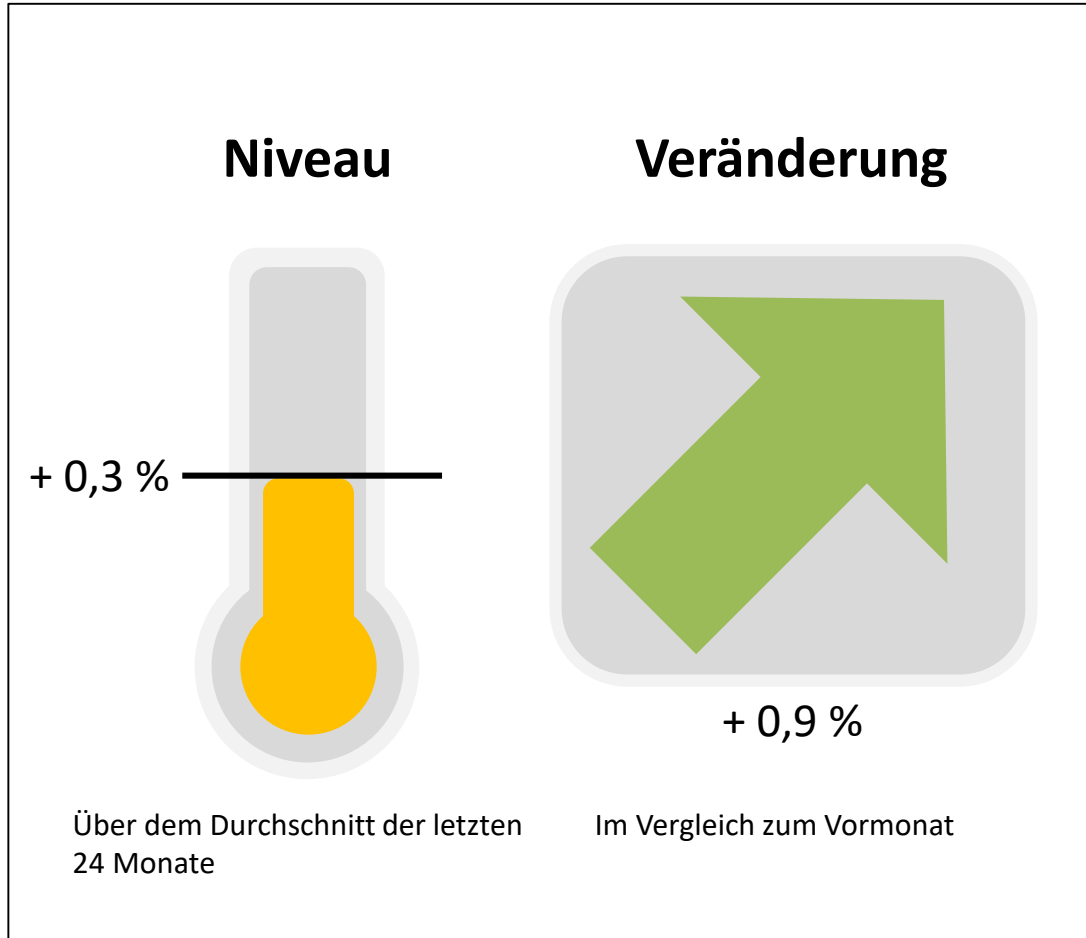
### Räumliche Entwicklung des Straßengüterverkehrs

Der Norden weist, mit Ausnahme von Bremen, eine Steigerung von mehr als 1,5 % gegenüber dem Vormonat auf. Die südlicheren Bundesländer zeigen eine leicht geringere Steigerung zwischen 0,6 % (Sachsen) und 1,3 % (Saarland) zum Vormonat. Die größte Steigerung in den Flächenstaaten verzeichnet Sachsen-Anhalt mit 3 %.

Weitere Einzelheiten zur Methodik, den verwendeten Daten und Interpretation können Sie der Nutzerinformation am Ende des Dokuments entnehmen.

# Niveau und Veränderung des Lkw-Maut-Fahrleistungsindex im Juni 2022

(basierend auf mautpflichtigen Fahrleistungen von Fahrzeugen mit mindestens 4 Achsen auf Autobahnen; Basisjahr 2015; saison- und kalenderbereinigt)



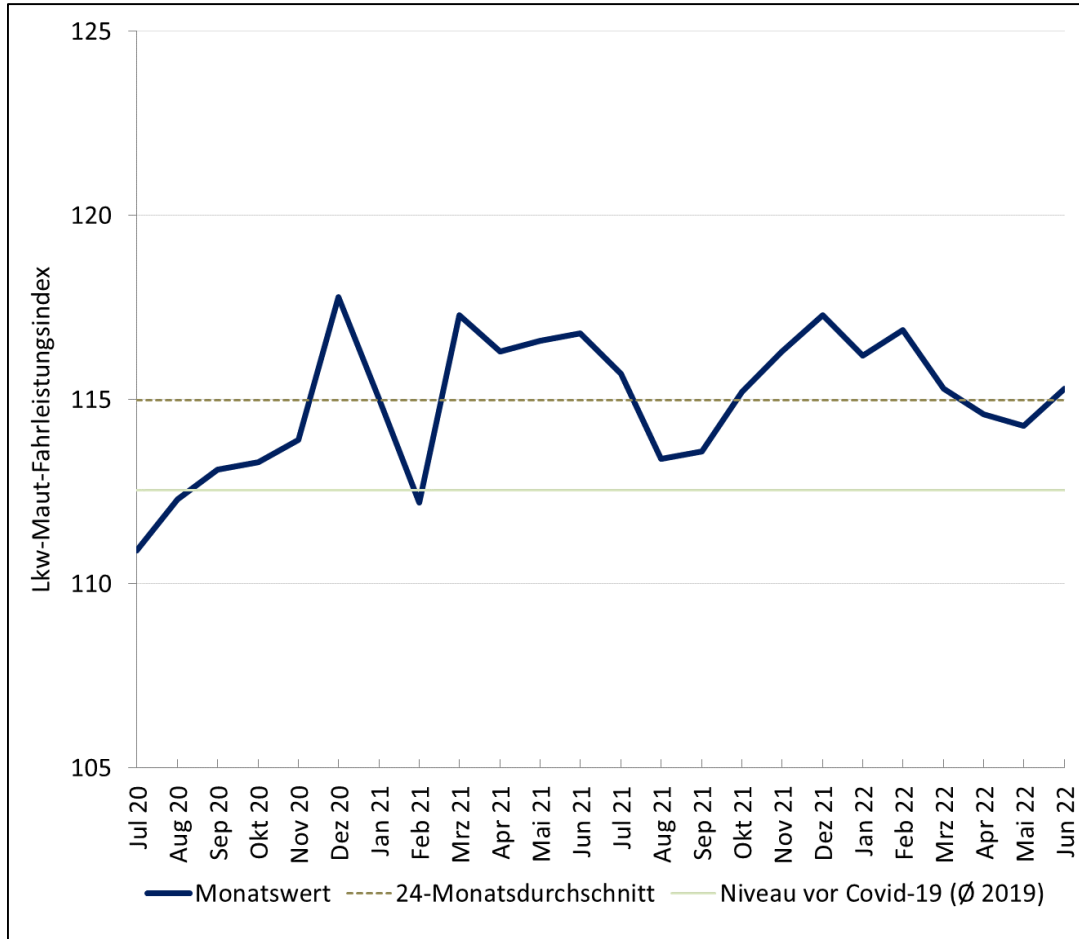
## Allgemeine Entwicklung des Straßengüterverkehrs

- Die Fahrleistungen im Juni befinden sich 0,3 % über dem Durchschnitt der letzten 24 Monate.
- Der Juni liegt um 0,9 % höher als der Vormonat.
- Nach Rückgängen in den Vormonaten ergibt sich eine leicht steigende Tendenz.



# Entwicklung des Lkw-Maut-Fahrleistungsindex der letzten 2 Jahre

(basierend auf mautpflichtigen Fahrleistungen von Fahrzeugen mit mindestens 4 Achsen auf Autobahnen; Basisjahr 2015; saison- und kalenderbereinigt)



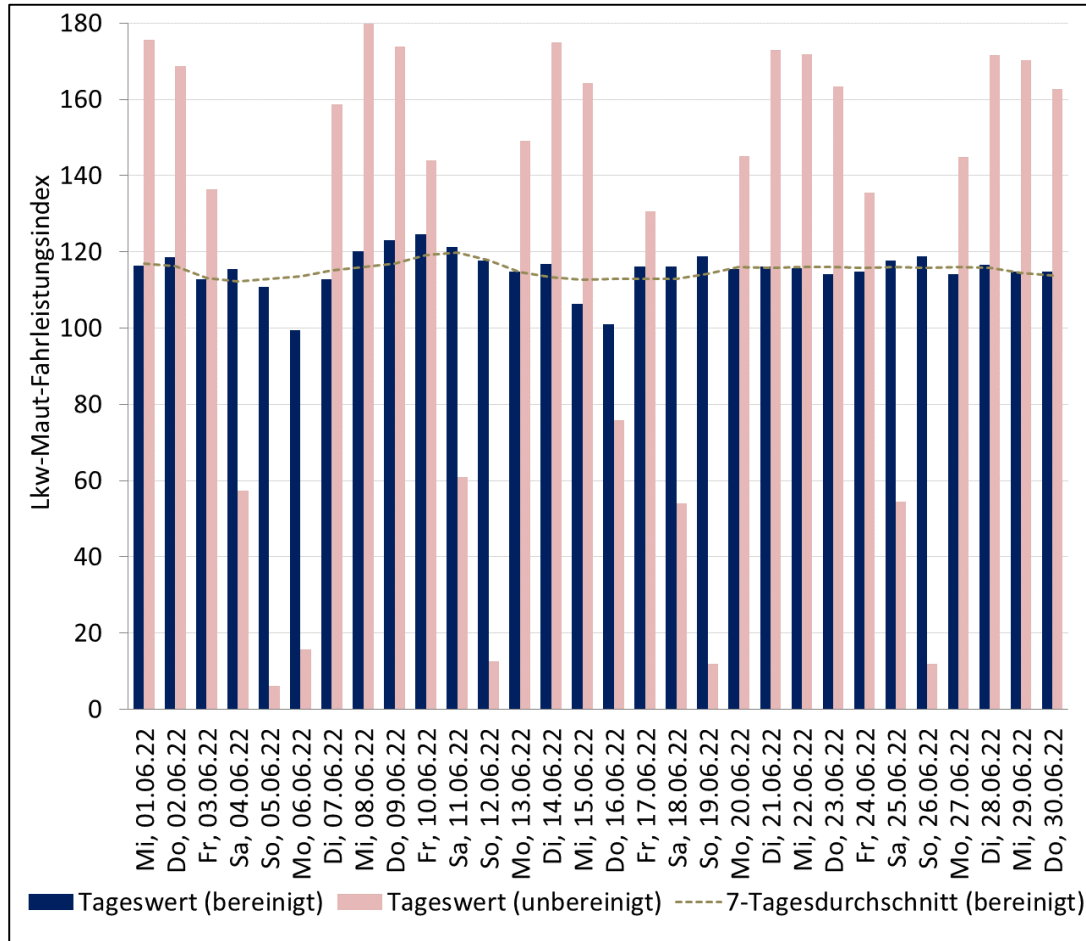
## Entwicklung des Lkw-Maut-Fahrleistungsindex

- Der Rückgang seit März 2022 kann vermutlich auf den schlagartigen Anstieg der Kraftstoffpreise zurückgeführt werden.
- Nach einer Erholung im 2. Halbjahr 2020 erfolgte ein erneuter leichter Einbruch im Januar und Februar 2021, der wahrscheinlich auf die Corona-Situation zurückzuführen ist.
- Der laufende 24-Monatsdurchschnitt liegt deutlich über dem Niveau vor der Covid-19-Pandemie.



# Entwicklung des täglichen Lkw-Maut-Fahrleistungsindex im Juni 2022

(basierend auf mautpflichtigen Fahrleistungen von Fahrzeugen mit mindestens 4 Achsen auf Autobahnen; Basisjahr 2015 ; saison- und kalenderbereinigt)

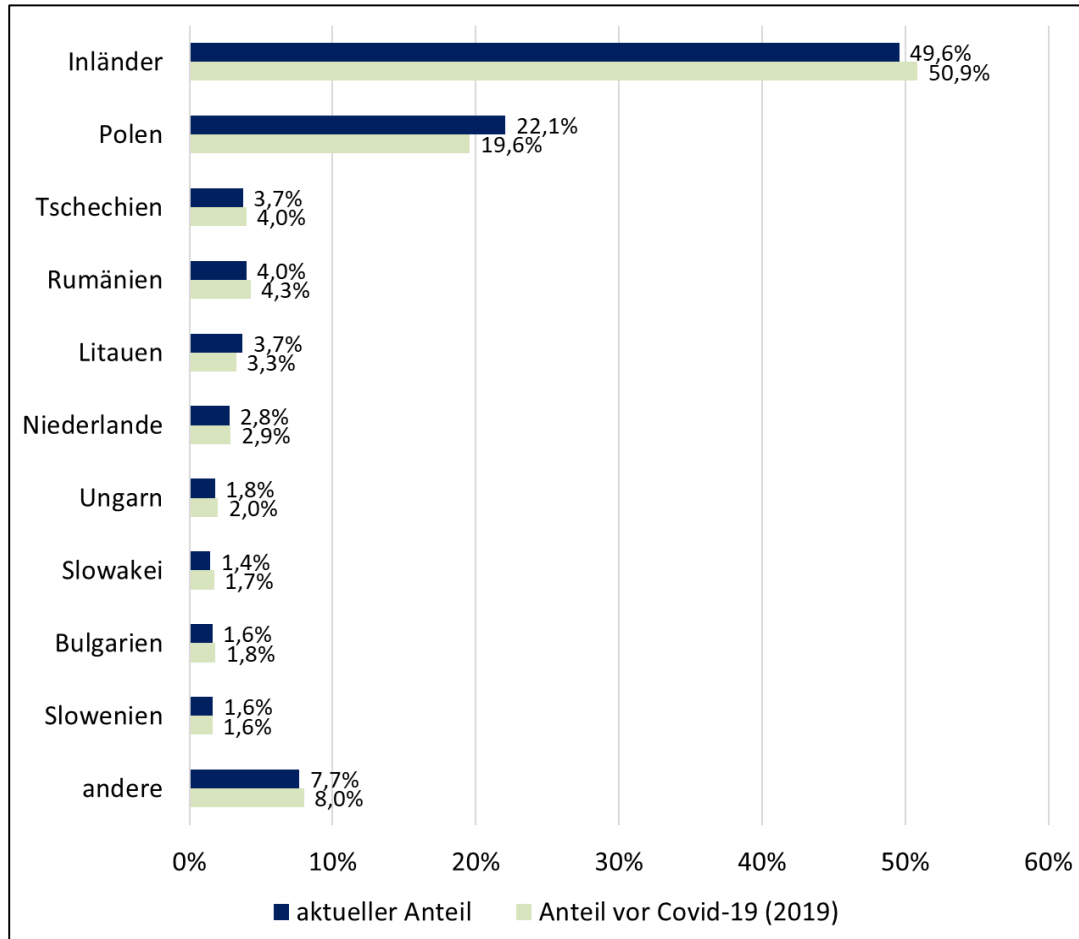


## Der Monat im Überblick

- Durch Pfingsten am 05. und 06. Juni sowie dem regionalen Feiertag Fronleichnam am 16. Juni 2022 wird der 7-Tagesdurchschnitt leicht nach unten gedrückt.
- Im Laufe des Monats sinkt der 7-Tagesdurchschnitt um rund 3 Indexpunkte und zeigt eine sinkende Tendenz im Laufe des Junis an.
- Der unbereinigte maximale Tageswert liegt bei rund 180 Punkten am 08. Juni. Der geringste Werktagewert tritt mit 116 Punkten am regionalen Brückentag, dem 17. Juni, auf.

# Anteile der Fahrleistungen nach Herkunftsländern im Juni 2022

(basierend auf mautpflichtigen Fahrleistungen von Fahrzeugen mit mindestens 4 Achsen auf Autobahnen)



## Anteile der Fahrleistung nach Herkunftsländern

- Der Anteil der Fahrleistung der Inländer im Juni 2022 ist um rund 1,3 Prozentpunkte im Vergleich zum Juni 2019 zurückgegangen.
- Die Anteile der durch polnische und litauische Fahrzeuge erbrachten Fahrleistung sind als einzige unter den TOP-10 Fahrleistungsländern gestiegen.
- Die Anteile der anderen Herkunftsländer sind marginal gesunken bzw. unverändert.

# Vormonatsveränderung des Lkw-Maut-Fahrleistungsindex nach Bundesländern im Juni 2022

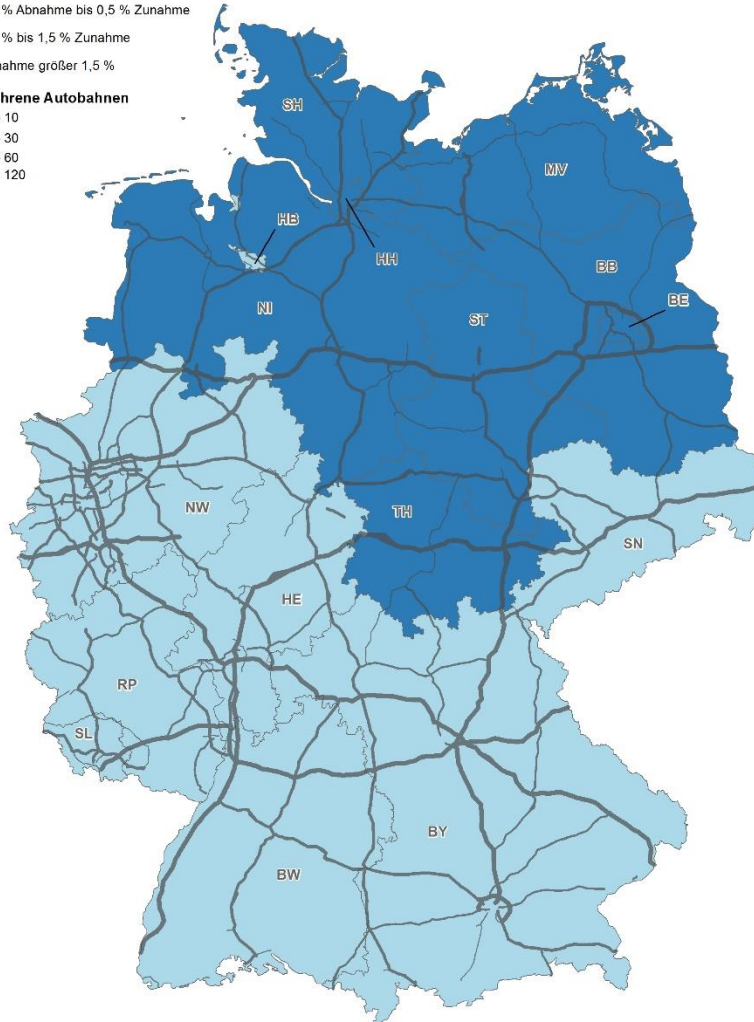
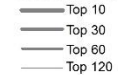
(mautpflichtige Fahrleistung von Fahrzeugen mit mindestens 4 Achsen auf Autobahnen; Basisjahr 2015 ; saison- und kalenderbereinigt)

## Vormonatsveränderung

Juni 2022



## Meistbefahrene Autobahnen



## Entwicklung der Fahrleistung nach Bundesländern

- Der Norden weist, mit Ausnahme von Bremen, eine Steigerung von mehr als 1,5 % gegenüber dem Vormonat auf.
- Die südlicheren Bundesländer zeigen eine leicht geringere Steigerung zwischen 0,6 % (Sachsen) und 1,3 % (Saarland) zum Vormonat.
- Die größte Steigerung in den Flächenstaaten verzeichnet Sachsen-Anhalt mit 3 %.

## Mautstatistiken und Mautverkehr KOMPAKT - Nutzerinformation

Im Bundesamt für Güterverkehr (BAG) liegen vielfältige und anonymisierte Daten – wie zum Beispiel die Daten aus der Erhebung der Lkw-Maut – vor. Diese Daten sind für die Beantwortung verkehrsbezogener und im weiteren Sinne konjunktureller Fragestellungen von großem Interesse. Bereits seit dem Jahr 2008 veröffentlicht das BAG aufbereitete Zahlen aus den Mautdaten in der sogenannten „Mautstatistik“. Im Zuge gestiegener und unterschiedlicher Informationsbedarfe hat das BAG nun die Mautstatistik weiterentwickelt. Dahingehend erscheinen ab Juli 2022 unter dem Titel „Mautstatistiken“ die Produkte „Mautverkehr KOMPAKT“, „Mautdaten Tabellenwerk“ und „Mautdaten Bund“.

Das neu entwickelte Format „Mautverkehr KOMPAKT“ bildet den neusten Baustein der Mautstatistiken und wird seit Juli 2022 veröffentlicht. Mithilfe von Abbildungen und kurzen Stichpunkten werden prägnante und praxisrelevante verkehrliche Kernaussagen über den jeweils zurückliegenden Monat aus den komplexen Mautdaten herausgearbeitet. Das neue Format ist modular aufgebaut, um zukünftige Fragestellungen flexibel berücksichtigen zu können. Das Informationsangebot richtet sich insbesondere an Akteure des Transportgewerbes sowie an Presse und die interessierte Öffentlichkeit.

„Mautverkehr KOMPAKT“ erscheint künftig monatlich und in erweiterter Form jährlich. Die verwendeten Daten der Lkw-Maut-Indizes werden regelmäßig in Zusammenarbeit zwischen dem BAG und dem Statistischen Bundesamt erstellt und in der Datenbank [GENESIS-Online](#) (Tabellen 42191) veröffentlicht.

Die seit 2008 unter der ehemaligen Bezeichnung „Mautstatistik“ veröffentlichten detaillierten Tabellen werden unter dem Namen „Mautdaten Tabellenwerk“ fortgeführt. Im Vergleich zu „Mautverkehr KOMPAKT“ sind die in den Kreuztabellen enthaltenen Informationen weniger stark verdichtet und richten sich an langjährige Nutzerinnen und Nutzer. Die Veröffentlichung erfolgt weiterhin monatlich und jährlich auf den Internetseiten des BAG.

Den letzten Baustein bilden die sogenannten „Mautdaten Bund“. Hier werden Mauteinnahmen sowie seit Jahresbeginn 2022 mautpflichtige Fahrleistungen und Abschnittsbefahrungen mit und ohne Tarifparameter für einzelne Abschnitte der Bundesfernstraßen veröffentlicht. Im Vergleich zu „Mautverkehr KOMPAKT“ und „Mautdaten Tabellenwerk“ sind diese Daten deutlich weniger stark verdichtet. Dadurch wird dem Adressatenkreis aus Expertinnen und Experten aus dem Forschungsbereich und Ingenieurbüros, die tieferegehende Daten benötigen, aber auch externen Anfragen mit Fragestellungen mit räumlichen Bezug ein verbessertes Angebot unterbreitet. Die Daten werden monatlich auf den Internetseiten des BAG ergänzt.

Weitere Hintergrundinformationen zu den Mautdaten und Lkw-Maut-Indizes finden Sie in den folgenden methodischen Erläuterungen und Publikationen:

- [Methodische Erläuterungen](#) zur Mautstatistik
- [Digitale Prozessdaten aus der Lkw-Mauterhebung – neuer Baustein der amtlichen Konjunkturstatistiken](#) (Wissenschaftsmagazin WISTA 06/2018)
- [Täglicher Lkw-Maut-Fahrleistungsindex aus digitalen Prozessdaten der Lkw-Mauterhebung](#) (Wissenschaftsmagazin WISTA 04/2020)
- [Der Lkw-Maut-Fahrleistungsindex für Bundesländer: ein neuer Konjunkturindikator für die regionale Industrieaktivität](#) (Wissenschaftsmagazin WISTA 01/2022)



## Impressum

Herausgeber: Bundesamt für Güterverkehr  
Werderstraße 34  
50672 Köln

Tel.: 0221-5776-0  
Fax: 0221-5776-1777

Postfach 19 01 80  
50498 Köln

E-Mail: [poststelle@bag.bund.de](mailto:poststelle@bag.bund.de)  
Internet: [www.bag.bund.de](http://www.bag.bund.de)

Stand: Juli 2022

Dieser Veröffentlichung ist Teil der Öffentlichkeitsarbeit des Bundesamtes für Güterverkehr. Sie wird kostenlos abgegeben und ist nicht zum Verkauf bestimmt.  
Vervielfältigung und Verbreitung, auch auszugsweise, mit Quellenangabe gestattet.

... aktiv für den **Güterverkehr**

---